



**Formation en intra-entreprise**  
(Dans vos locaux, dates à votre convenance)



**Formation en inter-entreprise**  
(Dans nos centres, à dates fixes)



**Existe aussi en distanciel**  
(Chez vous, e-learning ou visio)

Ce stage de formation aura pour tâche de reconnaître les risques d'ordre mécanique et savoir comment s'en prémunir. A l'issue de la formation et d'une évaluation, le stagiaire recevra une habilitation mécanique M0 M1.

## DURÉE

Initial : 7 heures = 1 jour  
Recyclage : 7 heures = 1 jour

## PRÉREQUIS

- Cette formation habilitation mécanique M0 M1 s'adresse aux entreprises extérieures intervenant sur des sites sensibles.
- Recyclage conseillé tous les 3 ans.

## PROFILS DES STAGIAIRES

- Personnel travaillant à proximité de dispositifs mécaniques ou thermodynamiques.
- Personnel intervenant sur des sites industriels : centrale électrique, raffinerie, unité de production, chantier industriel, arrêt d'unité, travaux neufs.

## OBJECTIFS PÉDAGOGIQUES

- Reconnaître les risques d'ordre mécanique et savoir s'en protéger.
- Réaliser les travaux à effectuer en sécurité et obtenir son habilitation mécanique M0 M1.

## ORGANISATION DE LA FORMATION

### Equipe pédagogique :

Nos formateurs ont tous effectués la formation de formateur dans le domaine de compétence de la formation. Doté d'une pédagogie efficace et éprouvée, nos formateurs qualifiés exercent leurs rôles en donnant le meilleur d'eux-mêmes. FORMATION DES P.R.O. travaille avec une équipe de plus de 150 formateurs dans toute la France.

### Moyens pédagogiques et techniques :

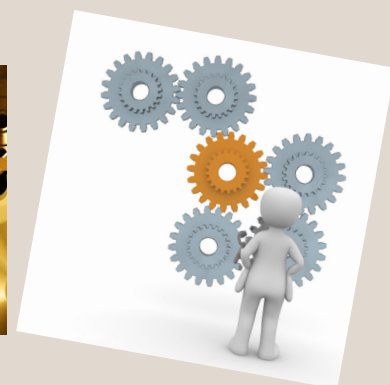
- Accueil des stagiaires dans une salle dédiée à la formation.
- Documents supports de formation projetés et mis à disposition en ligne suite à la formation ou livret.
- Exposés théoriques.
- Etude de cas concrets.
- Quiz en salle.
- Mise à disposition d'un lien extranet personnalisé.

## CONTENU DE LA FORMATION

Le programme est conforme à la NFC 18 510/A1 et peut-être réadapter selon les besoins du stagiaires ou de l'entreprise.

- Introduction à la formation - mise au point sur la réglementation relative aux habilitations mécaniques
- Réaliser l'évaluation des risques mécaniques
- La prévention
- L'habilitation mécanique et les autorisations relatives
- Les risques en fonction des différentes situations de travail

Les personnes en situation de handicap ont accès aux mêmes dispositifs de formation que les autres salariés. Merci de nous contacter pour convenir ensemble des modalités de la formation.



## ÉVALUATIONS

- Feuilles de présence
- Questions orales ou écrites (QCM)
- Mises en situation
- Formulaire d'évaluation à chaud et à froid de la formation

#17

Note moyenne de la formation : 9.3/10



Formation des Pro  
131 Imp. des Palmiers bât F, Alès

5,0 ★★★★★ 42 avis

